

## 瀬戸内国際芸術祭連携事業

### 香川発「ものづくり×デザイン」展を開催します！

香川県デザイン協会の会員による展示会を開催します。ものづくり職人たちの華麗で伝統ある技に、デザイナーの独創的な智慧・感覚が加わり、魅力的な作品、商品の数々が誕生しました。

県民の方々に地元の「ものづくり」に興味を持ってもらうとともに、県外から瀬戸内国際芸術祭に訪れる多くのアートファンに芸術性の高い香川発のブランドを情報発信します。

#### オープニングセレモニーを行います

日時：平成 22 年 8 月 17 日（火）13:00～

場所：かがわプラザ（高松シンボルタワー タワー棟 3 階）

内容：主催者挨拶、来賓挨拶、テープカット

- 1 期間 平成 22 年 8 月 17 日（火）～10 月 5 日（火）
- 2 場所 かがわプラザ（高松シンボルタワー タワー棟 3 階）  
開館時間：10:00～18:00（8/17（火）13:00～オープニング）  
休館日：水曜日（8 月中は休館日なし）
- 3 主催等  
【主催】香川県デザイン協会  
【後援】瀬戸内国際芸術祭実行委員会、財団法人かがわ産業支援財団
- 4 展示内容  
漆器、庵治石、家具などの地場製品のほか、陶芸、彫刻、木工小物、革製品など  
（詳細は別添チラシのとおり）



#### 【問い合わせ先】

（財）かがわ産業支援財団内

香川県デザイン協会事務局：奈良、溝淵

TEL. 087-868-9901 FAX. 087-869-3710

E-mail. info@kagawadesign.com

香川発

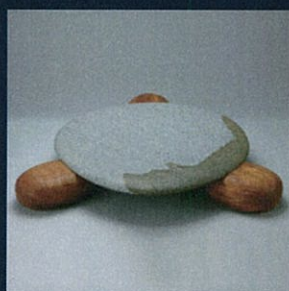
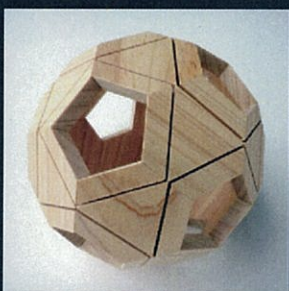
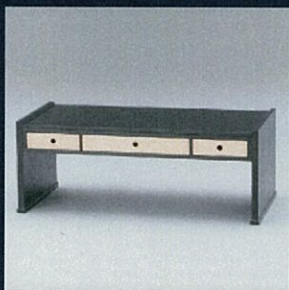


香川県デザイン協会

瀬戸内国際芸術祭連携事業

# 「ものづくり×デザイン」展

～洗練されたデザインと職人技の融合～



瀬戸内国際芸術祭開催記念特別企画として、  
香川県デザイン協会が実施する展示会です。  
ものづくりに携わるデザイナーがお届けする、  
作品・商品の数々をお楽しみください。

2010.8/17(火)～10/5(火)

場所：かがわプラザ（入場無料）

（高松市サンポート2-1 高松シンボルタワー タワー棟3階）

主催：香川県デザイン協会

後援：瀬戸内国際芸術祭実行委員会  
財団法人かがわ産業支援財団



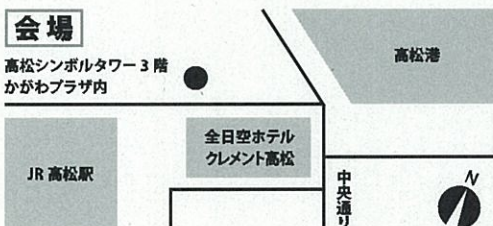
# 香川「ものづくり×デザイン」展 2010.8/17(火)~10/5(火)

～洗練されたデザインと職人技の融合～

場所：かがわプラザ (入場無料)  
瀬戸内国際芸術祭連携事業

## 香川「ものづくり×デザイン」展 出展品

ヴィンテージ リバイバル プロダクションズ		Key Clip 3G Wear Slit Card Case	機能的なマグネット式キーホルダー。バッグ等の内ポケットだけでなく、外フレームやジーンズ、スーツのポケットにもクリップ。「服のようにジャストサイズで着る」をコンセプトに1枚革をスリットの切込みで3D フォルムに成型したiPhone用レーザーケース。独特なスリットデザインの薄型カードケース。メインの収納部には出し易いランドカットを施しました。
岡田彫刻		「!」	石のまち、庵治町で製作したストーンアート。 念力で水を湧き出させる4人の仙人を想像して作りました。
(株) ゴールド工芸製作所		極薄	オリジナル製法で、薄い板を何層にも重ねて作る堆木。 美しいシルエットと常識をくつがえす薄さを持つ自然素材の器です。
(株) 桜製作所		「文房八八」シリーズ	ひとつひとつ職人の手仕事で制作される「文房八八」の家具は、部材を自由に組み合わせることが可能で、デスクのバリエーションは1,000種を超えます。
(株) 漆器のまつだ		ロングペンダント 後藤塗 富貴盛器 波盛器	朱赤に指先で付けられた特殊な斑紋をほどこす香川漆器の伝統技法で作られたペンダント。ひもは本革を使っています。大きな葉をイメージした手ぐりの盛器。ノミあとがはっきりするように、黒を落としたスリ漆で仕上げました。波の寄せる様をイメージした、タモ造りの盛器。食べ物や飾り、趣味のお宝を飾るのにぴったりです。
(株) 創芸		箸一番「がっちりざん」 踏み台	職人が手作りで造る、お年寄りにやさしいお箸です。食べ物がすべりにくく、しっかりつかんで食べられます。玄関にふさわしいステップ台。高さ調節機能や滑り止め特殊加工など機能性にこだわっています。
想咲窯 向井ひろ子		幸せうさぎ	瀬戸内海を望む自然豊かな地で、ひたすら土を練り、一つ一つ手作りで造型し、自窯で焼成した陶人形作品です。
(株) デザイン国		オリーブ七福神 CDウォール ウォール棚	県花・県木であるオリーブの木でできた七福神。繊細な「さめきー刀彫」の技法が隅々まで活かされています。シンプル+ナチュラルな「ZU・BARI」ストライプシリーズ。空間デザイナーと家具職人が提案する壁掛け式CD収納ラックです。「ZU・BARI」ストライプシリーズのフレキシブル棚。抜き差し自在の棚板で、幾通りものディスプレイが楽しめます。
中田漆木		かなご箸 オリーブの箸置き 漆と石のプレート	その木が持っている何百年の時間を大切にしながら、使いやすさを加えて、自然塗料の漆で仕上げます。
箸や		讃岐竹箸	阿讃山脈から厳選採取した最高級真竹を使って、大工棟梁が一膳一膳心を込めて作り上げたお箸です。
(株) 三好石材		礎卓 天石 ストーンウェイト	庵治石の天板に、3つの足は楠の無垢材。この組み合わせが素朴ながらも強烈な存在感を生み出しています。ペーパーウェイト、ドアストッパー、オブジェなど使い方は自由。庵治石の美しい質感を楽しめます。
もの工房		サッカーボール型パズル 寄せ木小物入れ 木製ショルダーバッグ	六角形に切り揃えた県産ヒノキの板20枚を輪ゴムだけで組み立てるパズル。 着色せずに木本来の持っている色を利用して組み立てた小物入れ。 県産ヒノキを使用した強度抜群の木製ショルダーバッグ。



香川「ものづくり×デザイン」展  
〒760-0019 高松市サンポート 2-1 高松シンボルタワー  
タワー棟 3階 かがわプラザ内 tel.087-825-5125  
開館時間 = 10:00 ~ 18:00 休館日 = 水曜日

香川県デザイン協会では新会員を常時募集しております。  
興味のある方は、下記までお問合せください。

## 香川県デザイン協会



〒761-0301 香川県高松市林町2217番地15 香川産業頭脳化センター内  
tel.087-868-9901 fax.087-869-3710 <http://www.kagawadesign.com/>

主催：香川県デザイン協会  
後援：瀬戸内国際芸術祭実行委員会  
財団法人かがわ産業支援財団